

Mengmestverspreider



RECORD 



V 600



V 1600



V 820



V 22000



V 1400



V 950



V 24000



V 30000

Speciale uitvoeringen



Mengmestverspreider opbouw voor containerslede



Ruimdienstwagen met hogedrukinstallatie



Luchtvering op mengmestverspreider V1400



Watervat 2100 L



Afzetbare mengmestverspreider

Uw dealer

RECORD 

Gebr. Claeys en zonen bvba
Oude kasteeldreef 1
9990 Maldegem

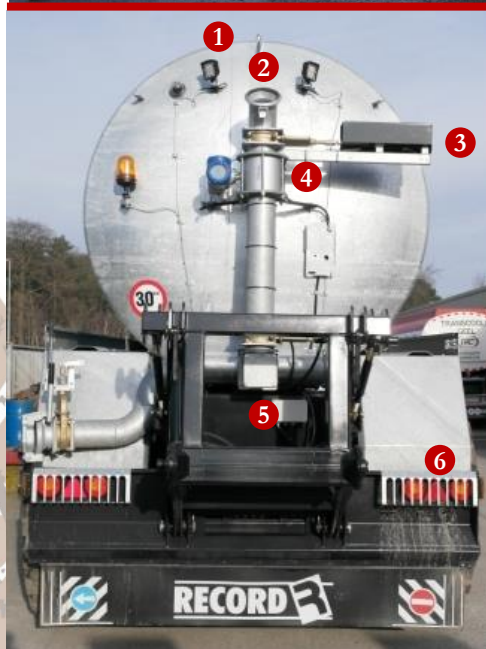
Tel. 050 71 14 70
info@record-trailers.com
www.record-trailers.com

Uitrustingsmogelijkheden



V 1600

- 1 Stuurstang voor de gedwongen sturing van de achteras
- 2 Hydraulisch geveerde dissel dmv 2 beschermde cilinders achter de voorplaat
- 3 Vacuümpomp STAR 84 geplaatst op de zijkant, aangedreven door V-riemen
- 4 Niveaueilbuis in plexiglas 4"
- 5 Combi zelfreinigende vochtvanger en olievanger- geluidsdemper
- 6 Zijaansluiting 6" met snelkoppeling Perrot
- 7 Inkasting van de wielen met gemonteerde spatborden
- 8 Breed gamma aan banden leverbaar in verschillende maten, profielen en merken.
- 9 Slangendragers in plaat bevestigd boven de spatborden



- 1 LED werklampen
- 2 Voorzien voor injecteur
- 3 Beschermde afsluiter voor injecteur
- 4 Elektrische debietregeling
- 5 Hefinrichting met hydraulische snelkoppelingen
- 6 Dubbele beschermde LED verlichting



- 1 Pneumatische bediening van de pomp – zuigen/blazen
- 2 Watergekoelde pomp WPT 720
- 3 Turbovuller Vogelsang hydraulisch aangedreven
- 4 Gedwongen gestuurde voor en achteras
- 5 Aandrijving op de middelste as (mogelijk op alle assen)
- 6 Luchtgeveerd onderstel van de tank
- 7 Mangat bovenaan het vat



V 2500

Uitrustingsmogelijkheden



Hydraulische zuigarmen



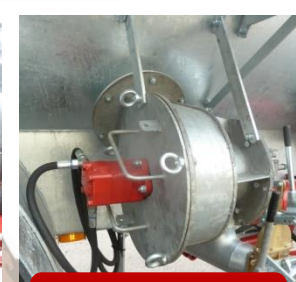
Bedieningsmogelijkheden



Disselvering met bladveren of hydraulisch



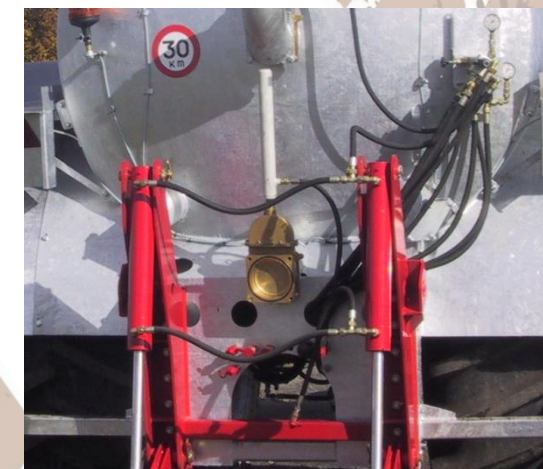
Turbovuller



Voorzien voor injecteur



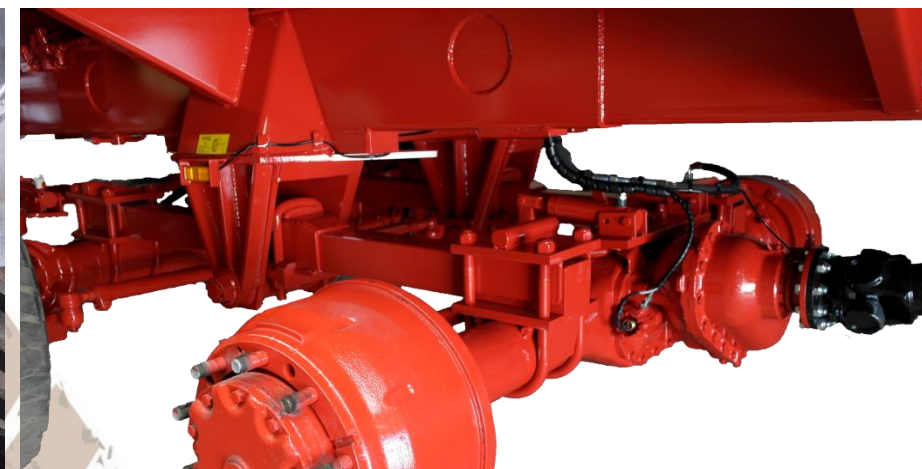
Hondengang



4 punts hefinrichting met volgordeblok 3 functies



Snijinrichting



Aandrijving op de assen

Enkele as onderstel

Type	Tankinhoud	Pomp	Remmen	As
V 280	2855	MEC 5000	Mechanisch	EF 60/6
V 330	3375	MEC 5000	Mechanisch	EF 60/6
V 410	4068	MEC 5000	Mechanisch	EF 70/6
V 500	4986	MEC 5000	Mechanisch	EF 70/8
V 600	6915	MEC 6500	Mechanisch	EF 80/8
V 720	7879	MEC 6500	Mechanisch	EF 80/8
V 820	8682	MEC 6500	Hydraulisch	EF 90/10
V 950	9833	MEC 6500	Hydraulisch	EUR 100/10
V 1000	10966	STAR 60	Hydraulisch	BB 130/10
V 1150	11500	STAR 60	Hydraulisch	EUR 150/10
V 1250	12500	STAR 60	Hydraulisch	EUR 150/10



BP MEC 6500



BP WPT 720



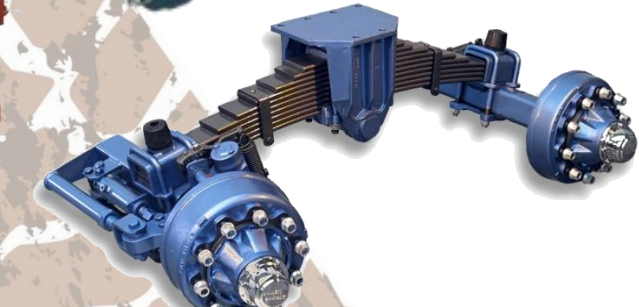
Vaste enkele as



BP STAR 60



Jurop PNR 142



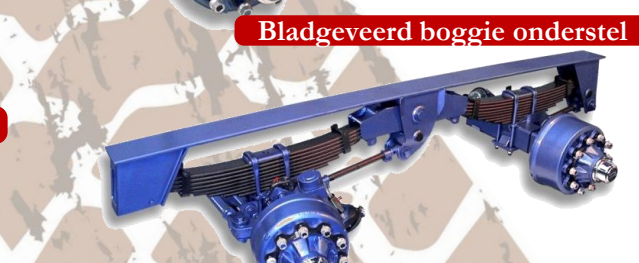
Bladgeveerd boggie onderstel

Schommeltandem onderstel

Type	Tankinhoud	Pomp	Remmen	As
V 1250	12500	STAR 60	Hydraulisch	EF 100/10
V 1400	14000	STAR 60	Hydraulisch	EF 100/10
V 1600	16000	STAR 60	Hydraulisch	BB 130/10
V 1800	18000	STAR 60	Hydraulisch	BB 130/10

Standaard uitrusting

- Volledig gegalvaniseerd chassis monocoque
- Opendraaiende achterdeur Ø 900 mm
- 4 meter darm 6"
- Hydraulisch opengaande achter aansluiting
- Mechanische steunvoet
- Hydraulische steunvoet vanaf V 1000
- Grote zelfreinigende vochtvanger
- Geremde as
- Aan beide kanten voorzien voor zijaansluiting V + A
- Parkeerrem
- Slanghaken aan beide zijden
- LED Verlichting met zwaailicht



Bladgeveerd tandem onderstel

Tridem onderstel

Type	Tankinhoud	Pomp	Remmen	As
V 18000	19090	STAR 60	Hydraulisch	BB 130/10
V 20000	21033	STAR 60	Hydraulisch	BB 130/10
V 22000	22760	STAR 60	Hydraulisch	BB 130/10
V 25000	26403	STAR 60	Hydraulisch	BB 130/10



Bladgeveerd tridem onderstel



Hydraulische parabolvering